

ADVENTURE PARK

Seilpark
INTERLAKEN 

Empfohlene Wanderungen rund um den Seilpark Interlaken

Die perfekte Schulreise beinhaltet zwei Elemente: Gute Freunde und ein unvergessliches Abenteuer.

Der Seilpark und die Wanderungen in der Region Interlaken vereinen diese zwei Elemente. Um den Schulkindern den perfekten Ausflug zu ermöglichen, haben wir die besten Wanderungen rund um den Seilpark Interlaken zusammengestellt. Vier einfache bis mittlere Wanderungen runden so den Besuch des Seilparks mit einem Besuch der Ruine Unspunnen, einer rasanten Rodelbahnfahrt oder einem einmaligen Ausblick vom Aussichtspunkt auf der Heimwehfluh ab.

Ringweg Rugen

Der Ringweg am Kleinen Rugen ist eine einfache, gut beschilderte Rundwanderung. Unterwegs warten immer wieder wunderschöne Aussichtspunkte mit abwechslungsreichen Ausblicken auf den Thunersee oder die imposanten Berner Alpen mit Eiger, Mönch und Jungfrau auf euch.



In Kürze

Route	Interlaken West - Heimwefluh - Richtung Trinkhalle - Ringweg - Seilpark Interlaken
Schwierigkeitsgrad	Einfach
Start	Interlaken West Bahnhof
Ende	Seilpark Interlaken
Dauer	1h 17 min.
Länge	4.65 km
Höhenmeter (rauf/runter)	164m/137 m

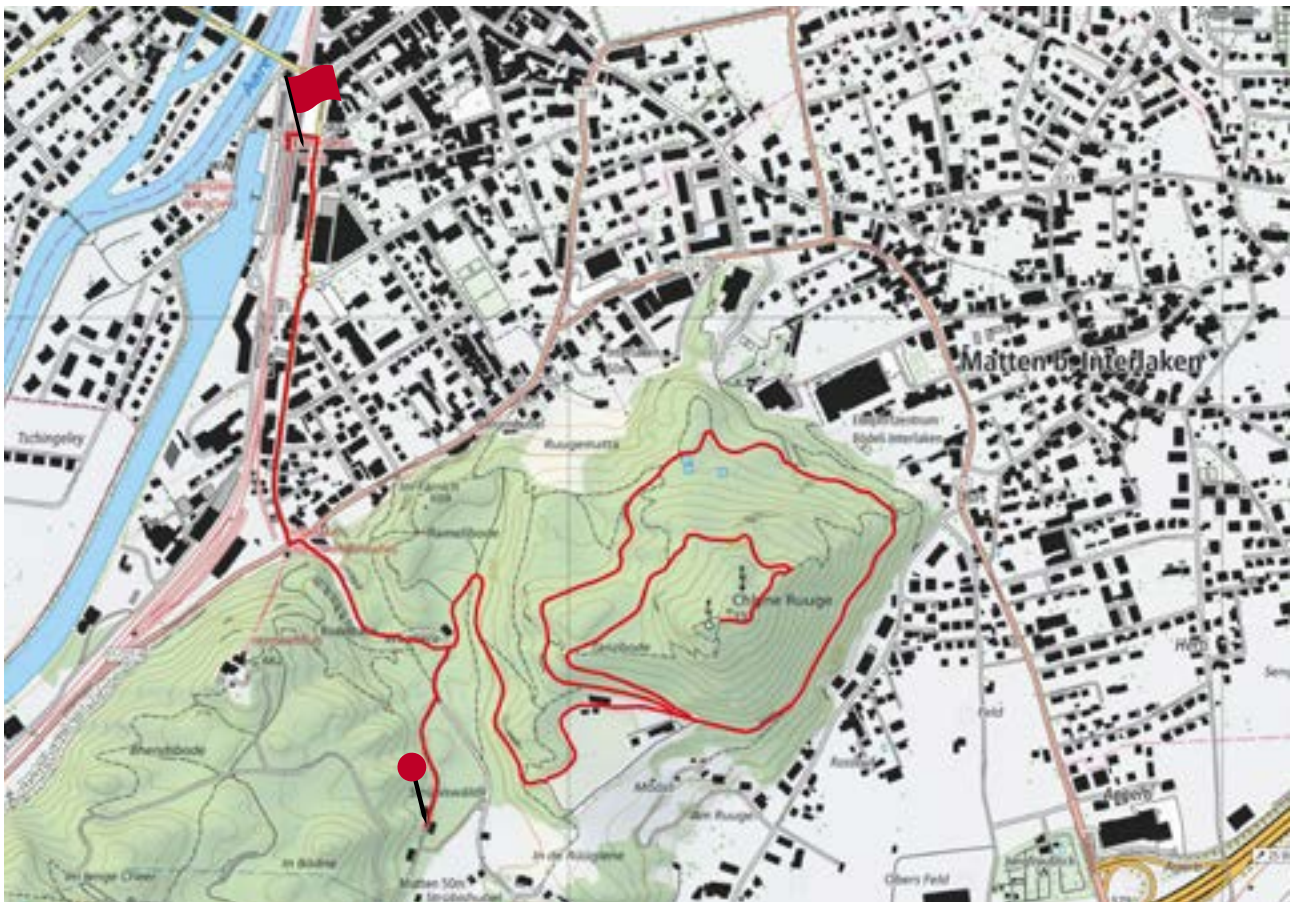
[Support Informationen](#)

[Schweiz-Mobil](#)

Outdoor Interlaken AG
Hauptstrasse 15
CH-3800 Interlaken
mail@outdoor-interlaken.ch
+41 (0)33 826 77 19

Ringweg plus Hohrugen

Den Schildern in Richtung Rugen Ringweg folgend, wandert ihr bis kurz vor die Trinkhalle oberhalb des Seilparks Interlaken. Ein gut ausgebauter Weg führt von hier bergauf bis zum Hohrugen. Unterwegs könnt ihr immer wieder kleine Pausen einlegen, um das beeindruckende Lauterbrunnental und das einmalige Bergpanorama zu bestaunen.



In Kürze

Route	Interlaken West - Heimweflüh - Richtung Trinkhalle - Ringweg - Hohrugen - Ringweg - Seilpark Interlaken
Schwierigkeitsgrad	Mittel
Start	Interlaken West Bahnhof
Ende	Seilpark Interlaken
Dauer	1h 51min.
Länge	6.34 km
Höhenmeter (rauf/runter)	268m/241m

[Schweiz-Mobil](#)

Outdoor Interlaken AG
Hauptstrasse 15
CH-3800 Interlaken
mail@outdoor-interlaken.ch
+41 (0)33 826 77 19

Heimwehfluh Rundweg

Die gut beschilderte Wanderung führt euch vom Bahnhof Interlaken West via Seilpark Interlaken hinauf zur Heimwehfluh. Dort warten das Panoramarestaurant, der Aussichtsturm und ein Spielplatz auf euch. Ob auf der Rutschbahn, der Schaukel oder im Hamster-Laufrad, langweilig wird es nicht. Über den gut beschilderten Weg gelangt ihr anschliessend zurück zum Seilpark.



In Kürze

Route	Interlaken West - Heimwehfluh - Seilpark Interlaken - Heimwehfluhweg - Heimwehfluh Bergstation - Wanderweg Richtung Interlaken West - Richtung Seilpark Interlaken - Seilpark Interlaken
Schwierigkeitsgrad	Einfach
Start	Interlaken West Bahnhof
Ende	Seilpark Interlaken
Dauer	57 min.
Länge	3.13 km
Höhenmeter (rauf/runter)	138m/111m

[Support Informationen](#)

[Schweiz-Mobil](#)

Outdoor Interlaken AG
Hauptstrasse 15
CH-3800 Interlaken
mail@outdoor-interlaken.ch
+41 (0)33 826 77 19

Ruine Unspunnen ab Wilderswil

Ausgangspunkt für diese Wanderung ist der Bahnhof Wilderswil. Durch den historischen Dorfkern von Wilderswil führt der Weg leicht bergauf zum Tellweg. Von hier aus gelangt ihr über den Wanderweg parallel zum Dorf zur mittelalterlichen Burgruine Unspunnen. Der Seilpark ist ab hier in wenigen Minuten erreichbar.



In Kürze

Route	Wilderswil Bahnhof - Hauptstrasse - Schulgässli - Tellweg - Oberdorfweg - Ruine Unspunnen - Rugenbräu Brauerei - Seilpark Interlaken
Schwierigkeitsgrad	Einfach
Start	Bahnhof Wilderswil
Ende	Seilpark Interlaken
Dauer	45min.
Länge	2.95 km
Höhenmeter (rauf/runter)	65m/59m

[Support Informationen](#)

[Schweiz-Mobil](#)

Outdoor Interlaken AG
Hauptstrasse 15
CH-3800 Interlaken
mail@outdoor-interlaken.ch
+41 (0)33 826 77 19